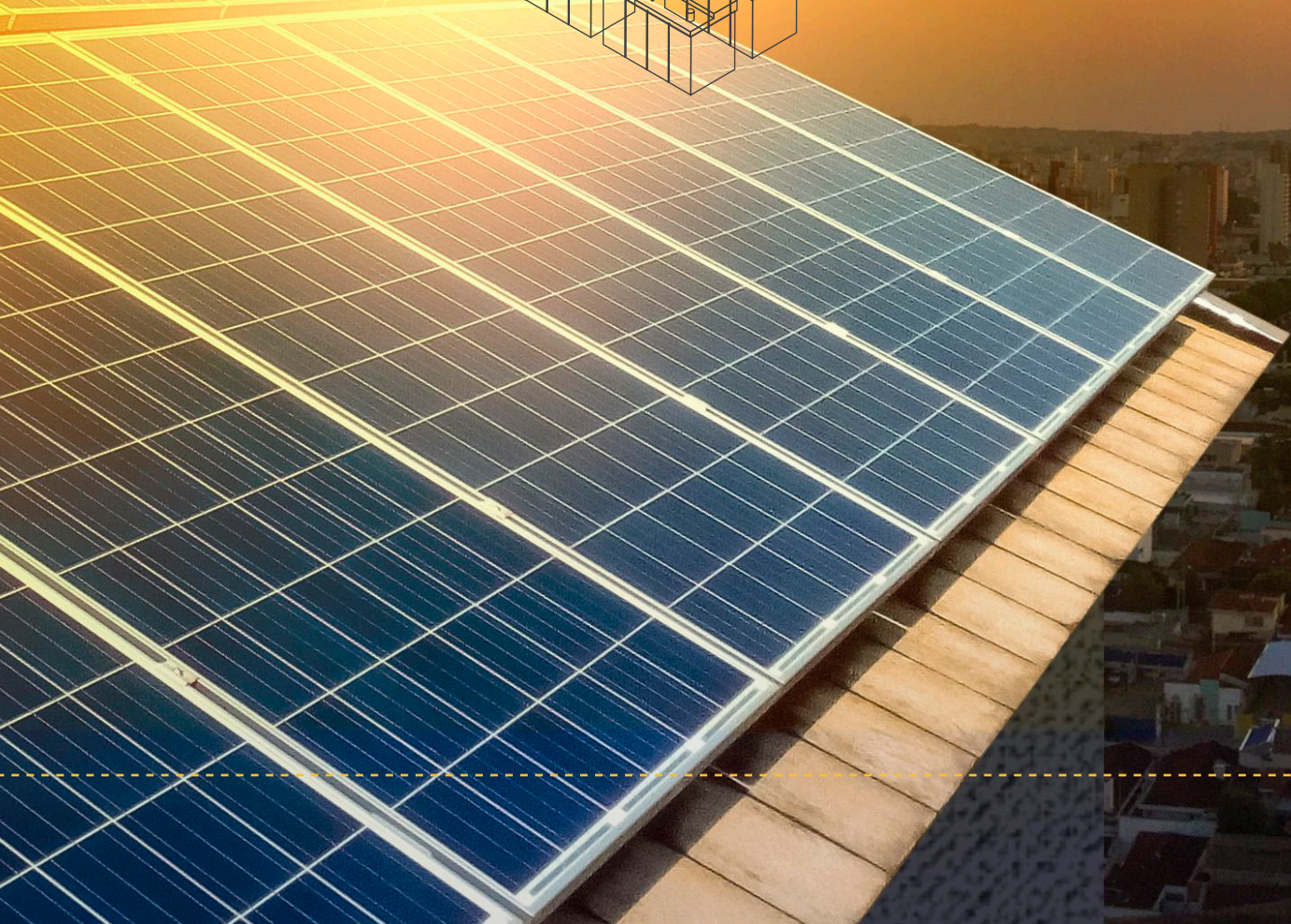
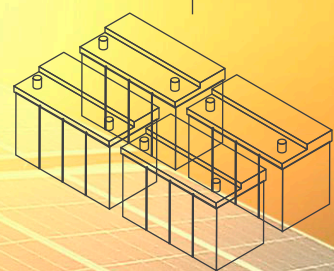
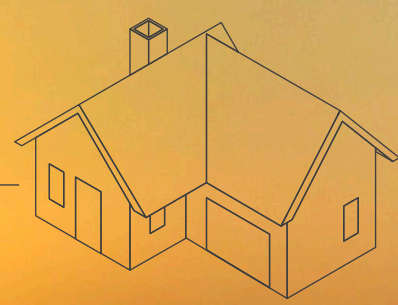
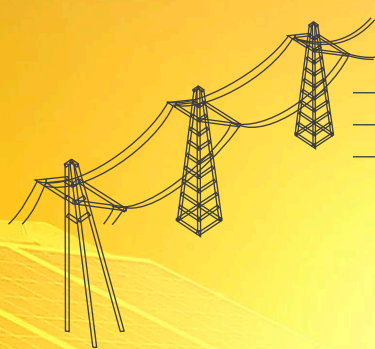
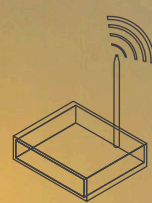
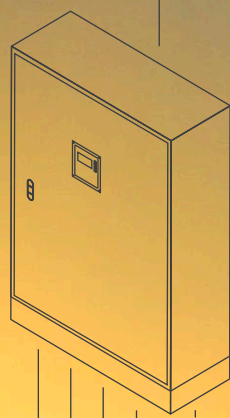
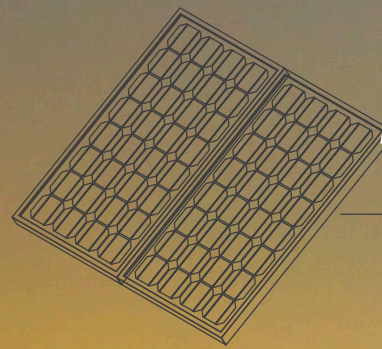




# macolis

climatização e sistemas de conforto

LEIRIA • COIMBRA • PARIS



SISTEMAS SOLARES ⚡ **FOTOVOLTAICO**





# Kits **solar**maco® Fotovoltaicos c/ Inversores **HÍBRIDOS** **+ BATERIA**

Kits para produção de energia elétrica, para autoconsumo, até 15kW. Incluem coletores, inversores, cablagem e fichas solares DC, baterias.

### Módulos Fotovoltaicos Tecnologia HALF CUT Monocristalinos Alta Potência 450Wp

- 20 anos garantia de produto;
- 25 anos garantia de funcionamento linear;
- Dimensões de 2094 x 1038 x 35 mm;
- Anti-PID | 12 Busbar | IP68;
- Potência Máxima 450 Wp;
- Eficiência de 20.72%;
- Monocristalino.

**Inversor central de elevado rendimento**  
SOLAX HYBRID

**SOLAX BATERIA TRIPLE POWER - LFP de Alta Voltagem**

**Gestão de produção remota pela cloud Solax**  
**Integração e Domótica por Modbus**



### **Bateria** **SOLAX TRIPLE POWER - LFP**

Projetada e fabricada pela SOLAX, a Triple Power pode ser instalada em série com até 4 baterias, permitindo 23kWh de armazenamento. A nova Triple Power engloba o que há de mais moderno em tecnologia LFP, o que garante instalações muito mais seguras com tolerâncias de temperatura mais amplas. Com garantia de 10 anos com 90% de capacidade de descarga, a Triple Power é uma solução de armazenamento de energia flexível, prática e de alto desempenho.

**MONOFÁSICOS**

**KIT SOLAR FOTOVOLTAICO HIBRIDO 3.0kW + BATERIA 3kWh ES011005**

- 4un. **Módulo** Fotovoltaico Monocristalino **half-cut 450Wp**
- 1un. Inversor Monofásico **SOLAX X1-HYBRID-3.0kW**
- 1un. Bateria **SOLAX Triple Power T30 c/ BMS e c/ base**
- 2un. Conjunto Ficha + Tomada **MC4**
- 1un. Medidor energia 230-BUS-MID V2 100A
- 1un. Sistema **Wi-fi V3.0** p/ inversor X1 a X3-30 e Hybrid

**MONOFÁSICOS**

**KIT SOLAR FOTOVOLTAICO HIBRIDO 3.0kW + BATERIA 5.8kWh ES011007**

- 4un. **Módulo** Fotovoltaico Monocristalino **half-cut 450Wp**
- 1un. Inversor Monofásico **SOLAX X1-HYBRID-3.0kW**
- 1un. Bateria **SOLAX Triple Power T58 c/ BMS**
- 2un. Conjunto Ficha + Tomada **MC4**
- 1un. Medidor energia 230-BUS-MID V2 100A
- 1un. Sistema **Wi-fi V3.0** p/ inversor X1 a X3-30 e Hybrid

**MONOFÁSICOS**

**KIT SOLAR FOTOVOLTAICO HIBRIDO 5.0kW + BATERIA 11.6kWh ES011017**

- 6un. **Módulo** Fotovoltaico Monocristalino **half-cut 450Wp**
- 1un. Inversor Monofásico **SOLAX X1-HYBRID-5.0kW**
- 1un. Bateria **SOLAX Triple Power T58 c/ BMS**
- 1un. Modulo bateria **SOLAX T58 HV11550 s/ BMS**
- 2un. Conjunto Ficha + Tomada **MC4**
- 1un. Medidor energia 230-BUS-MID V2 100A
- 1un. Sistema **Wi-fi V3.0** p/ inversor X1 a X3-30 e Hybrid

**MONOFÁSICOS**

**KIT SOLAR FOTOVOLTAICO HIBRIDO 6.0kW + BATERIA 5.8kWh ES011018**

- 8un. **Módulo** Fotovoltaico Monocristalino **half-cut 450Wp**
- 1un. Inversor Monofásico **SOLAX X1-HYBRID-6.0kW**
- 1un. Bateria **SOLAX Triple Power T58 c/ BMS**
- 2un. Conjunto Ficha + Tomada **MC4**
- 1un. Medidor energia 230-BUS-MID V2 100A
- 1un. Sistema **Wi-fi V3.0** p/ inversor X1 a X3-30 e Hybrid

**MONOFÁSICOS**

**KIT SOLAR FOTOVOLTAICO HIBRIDO 3.7kW + BATERIA 3kWh ES011009**

- 4un. **Módulo** Fotovoltaico Monocristalino **half-cut 450Wp**
- 1un. Inversor Monofásico **SOLAX X1-HYBRID-3.7kW**
- 1un. Bateria **SOLAX Triple Power T30 c/ BMS e c/ base**
- 2un. Conjunto Ficha + Tomada **MC4**
- 1un. Medidor energia 230-BUS-MID V2 100A
- 1un. Sistema **Wi-fi V3.0** p/ inversor X1 a X3-30 e Hybrid

**MONOFÁSICOS**

**KIT SOLAR FOTOVOLTAICO HIBRIDO 3.7kW + BATERIA 5.8kWh ES011011**

- 4un. **Módulo** Fotovoltaico Monocristalino **half-cut 450Wp**
- 1un. Inversor Monofásico **SOLAX X1-HYBRID-3.7kW**
- 1un. Bateria **SOLAX Triple Power T58 c/ BMS**
- 2un. Conjunto Ficha + Tomada **MC4**
- 1un. Medidor energia 230-BUS-MID V2 100A
- 1un. Sistema **Wi-fi V3.0** p/ inversor X1 a X3-30 e Hybrid

**MONOFÁSICOS**

**KIT SOLAR FOTOVOLTAICO HIBRIDO 6.0kW + BATERIA 11.6kWh ES011019**

- 8un. **Módulo** Fotovoltaico Monocristalino **half-cut 450Wp**
- 1un. Inversor Monofásico **SOLAX X1-HYBRID-6.0kW**
- 1un. Bateria **SOLAX Triple Power T58 c/ BMS**
- 1un. Modulo bateria **SOLAX T58 HV11550 s/ BMS**
- 2un. Conjunto Ficha + Tomada **MC4**
- 1un. Medidor energia 230-BUS-MID V2 100A
- 1un. Sistema **Wi-fi V3.0** p/ inversor X1 a X3-30 e Hybrid

**MONOFÁSICOS**

**KIT SOLAR FOTOVOLTAICO HIBRIDO 7.5kW + BATERIA 5.8kWh ES011021**

- 8un. **Módulo** Fotovoltaico Monocristalino **half-cut 450Wp**
- 1un. Inversor Monofásico **SOLAX X1-HYBRID-7.5kW**
- 1un. Bateria **SOLAX Triple Power T58 c/ BMS**
- 2un. Conjunto Ficha + Tomada **MC4**
- 1un. Medidor energia 230-BUS-MID V2 100A
- 1un. Sistema **Wi-fi V3.0** p/ inversor X1 a X3-30 e Hybrid

**MONOFÁSICOS**

**KIT SOLAR FOTOVOLTAICO HIBRIDO 5.0kW + BATERIA 6kWh ES011013**

- 6un. **Módulo** Fotovoltaico Monocristalino **half-cut 450Wp**
- 1un. Inversor Monofásico **SOLAX X1-HYBRID-5.0kW**
- 1un. Bateria **SOLAX Triple Power T30 c/ BMS e c/ base**
- 1un. Modulo de bateria **SOLAX T30 HV10230 s/ BMS**
- 2un. Conjunto Ficha + Tomada **MC4**
- 1un. Medidor energia 230-BUS-MID V2 100A
- 1un. Sistema **Wi-fi V3.0** p/ inversor X1 a X3-30 e Hybrid

**MONOFÁSICOS**

**KIT SOLAR FOTOVOLTAICO HIBRIDO 5.0kW + BATERIA 5.8kWh ES011015**

- 6un. **Módulo** Fotovoltaico Monocristalino **half-cut 450Wp**
- 1un. Inversor Monofásico **SOLAX X1-HYBRID-5.0kW**
- 1un. Bateria **SOLAX Triple Power T58 c/ BMS**
- 2un. Conjunto Ficha + Tomada **MC4**
- 1un. Medidor energia 230-BUS-MID V2 100A
- 1un. Sistema **Wi-fi V3.0** p/ inversor X1 a X3-30 e Hybrid

**MONOFÁSICOS**

**KIT SOLAR FOTOVOLTAICO HIBRIDO 7.5kW + BATERIA 11.6kWh ES011022**

- 6un. **Módulo** Fotovoltaico Monocristalino **half-cut 450Wp**
- 1un. Inversor Monofásico **SOLAX X1-HYBRID-7.5kW**
- 1un. Bateria **SOLAX Triple Power T30 c/ BMS e c/ base**
- 1un. Modulo de bateria **SOLAX T30 HV10230 s/ BMS**
- 2un. Conjunto Ficha + Tomada **MC4**
- 1un. Medidor energia 230-BUS-MID V2 100A
- 1un. Sistema **Wi-fi V3.0** p/ inversor X1 a X3-30 e Hybrid

A ligação dos inversores ao quadro elétrico, em AC fica a cargo do instalador, bem como eventuais proteções adicionais do lado AC e DC

A ligação dos inversores ao quadro elétrico, em AC fica a cargo do instalador, bem como eventuais proteções adicionais do lado AC e DC

TRIFÁSICOS

**KIT SOLAR FOTOVOLTAICO HIBRIDO 5.0kW + BATERIA 6kWh ES011050**

- 6un. **Módulo** Fotovoltaico Monocristalino **half-cut 450Wp**
- 1un. Inversor Trifásico **SOLAX X3-HYBRID-5.0kW**
- 1un. Bateria **SOLAX Triple Power T30 c/ BMS e c/ base**
- 1un. Modulo bateria **SOLAX T30 HV10230 s/ BMS**
- 2un. Conjunto Ficha + Tomada **MC4**
- 1un. Medidor energia 630-BUS-MID V2 100A
- 1un. Sistema **Wi-fi V3.0** p/ inversor X1 a X3-30 e Hybrid

TRIFÁSICOS

**KIT SOLAR FOTOVOLTAICO HIBRIDO 5.0kW + BATERIA 11.6kWh ES011052**

- 6un. **Módulo** Fotovoltaico Monocristalino **half-cut 450Wp**
- 1un. Inversor Trifásico **SOLAX X3-HYBRID-5.0kW**
- 1un. Bateria **SOLAX Triple Power T58 c/ BMS**
- 1un. Modulo bateria **SOLAX T58 HV11550 s/ BMS**
- 2un. Conjunto Ficha + Tomada **MC4**
- 1un. Medidor energia 630-BUS-MID V2 100A
- 1un. Sistema **Wi-fi V3.0** p/ inversor X1 a X3-30 e Hybrid

TRIFÁSICOS

**KIT SOLAR FOTOVOLTAICO HIBRIDO 10kW + BATERIA 17.4kWh ES011062**

- 8un. **Módulo** Fotovoltaico Monocristalino **half-cut 450Wp**
- 1un. Inversor Trifásico **SOLAX X3-HYBRID-10kW**
- 1un. Bateria **SOLAX Triple Power T58 c/ BMS**
- 2un. Modulo bateria **SOLAX T58 HV11550 s/ BMS**
- 2un. Conjunto Ficha + Tomada **MC4**
- 1un. Medidor energia 630-BUS-MID V2 100A
- 1un. Sistema **Wi-fi V3.0** p/ inversor X1 a X3-30 e Hybrid

TRIFÁSICOS

**KIT SOLAR FOTOVOLTAICO HIBRIDO 15kW + BATERIA 11.6kWh ES011064**

- 6un. **Módulo** Fotovoltaico Monocristalino **half-cut 450Wp**
- 1un. Inversor Trifásico **SOLAX X3-HYBRID-15kW**
- 1un. Bateria **SOLAX Triple Power T58 c/ BMS**
- 1un. Modulo bateria **SOLAX T58 HV11550 s/ BMS**
- 2un. Conjunto Ficha + Tomada **MC4**
- 1un. Medidor energia 630-BUS-MID V2 100A
- 1un. Sistema **Wi-fi V3.0** p/ inversor X1 a X3-30 e Hybrid

TRIFÁSICOS

**KIT SOLAR FOTOVOLTAICO HIBRIDO 8.0kW + BATERIA 6kWh ES011054**

- 8un. **Módulo** Fotovoltaico Monocristalino **half-cut 450Wp**
- 1un. Inversor Trifásico **SOLAX X3-HYBRID-8.0kW**
- 1un. Bateria **SOLAX Triple Power T30 c/ BMS e c/ base**
- 1un. Modulo bateria **SOLAX T30 HV10230 s/ BMS**
- 2un. Conjunto Ficha + Tomada **MC4**
- 1un. Medidor energia 630-BUS-MID V2 100A
- 1un. Sistema **Wi-fi V3.0** p/ inversor X1 a X3-30 e Hybrid

TRIFÁSICOS

**KIT SOLAR FOTOVOLTAICO HIBRIDO 8.0kW + BATERIA 11.6kWh ES011056**

- 8un. **Módulo** Fotovoltaico Monocristalino **half-cut 450Wp**
- 1un. Inversor Trifásico **SOLAX X3-HYBRID-8.0kW**
- 1un. Bateria **SOLAX Triple Power T58 c/ BMS**
- 1un. Modulo bateria **SOLAX T58 HV11550 s/ BMS**
- 2un. Conjunto Ficha + Tomada **MC4**
- 1un. Medidor energia 630-BUS-MID V2 100A
- 1un. Sistema **Wi-fi V3.0** p/ inversor X1 a X3-30 e Hybrid

TRIFÁSICOS

**KIT SOLAR FOTOVOLTAICO HIBRIDO 15kW + BATERIA 23.2kWh ES011066**

- 8un. **Módulo** Fotovoltaico Monocristalino **half-cut 450Wp**
- 1un. Inversor Trifásico **SOLAX X3-HYBRID-15kW**
- 1un. Bateria **SOLAX Triple Power T58 c/ BMS**
- 3un. Modulo bateria **SOLAX T58 HV11550 s/ BMS**
- 2un. Conjunto Ficha + Tomada **MC4**
- 1un. Medidor energia 630-BUS-MID V2 100A
- 1un. Sistema **Wi-fi V3.0** p/ inversor X1 a X3-30 e Hybrid

TRIFÁSICOS

**KIT SOLAR FOTOVOLTAICO HIBRIDO 10kW + BATERIA 6kWh ES011058**

- 8un. **Módulo** Fotovoltaico Monocristalino **half-cut 450Wp**
- 1un. Inversor Trifásico **SOLAX X3-HYBRID-10kW**
- 1un. Bateria **SOLAX Triple Power T30 c/ BMS e c/ base**
- 1un. Modulo bateria **SOLAX T30 HV10230 s/ BMS**
- 2un. Conjunto Ficha + Tomada **MC4**
- 1un. Medidor energia 630-BUS-MID V2 100A
- 1un. Sistema **Wi-fi V3.0** p/ inversor X1 a X3-30 e Hybrid

TRIFÁSICOS

**KIT SOLAR FOTOVOLTAICO HIBRIDO 10kW + BATERIA 11.6kWh ES011060**

- 8un. **Módulo** Fotovoltaico Monocristalino **half-cut 450Wp**
- 1un. Inversor Trifásico **SOLAX X3-HYBRID-10kW**
- 1un. Bateria **SOLAX Triple Power T58 c/ BMS**
- 1un. Modulo bateria **SOLAX T58 HV11550 s/ BMS**
- 2un. Conjunto Ficha + Tomada **MC4**
- 1un. Medidor energia 630-BUS-MID V2 100A
- 1un. Sistema **Wi-fi V3.0** p/ inversor X1 a X3-30 e Hybrid



**macolis**

climatização e sistemas de conforto

LEIRIA • COIMBRA • LISBOA